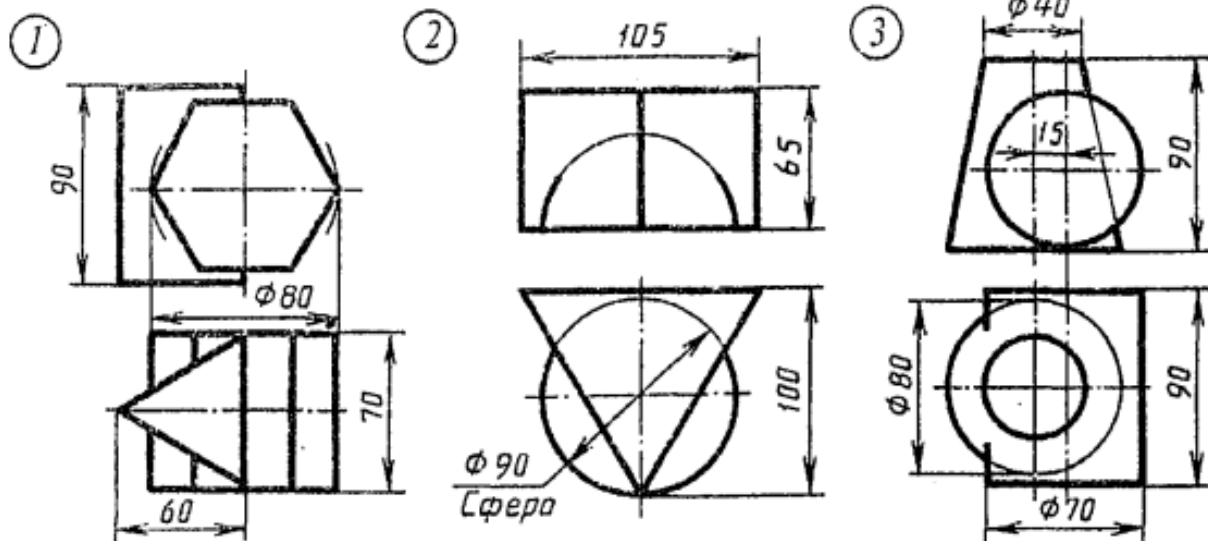


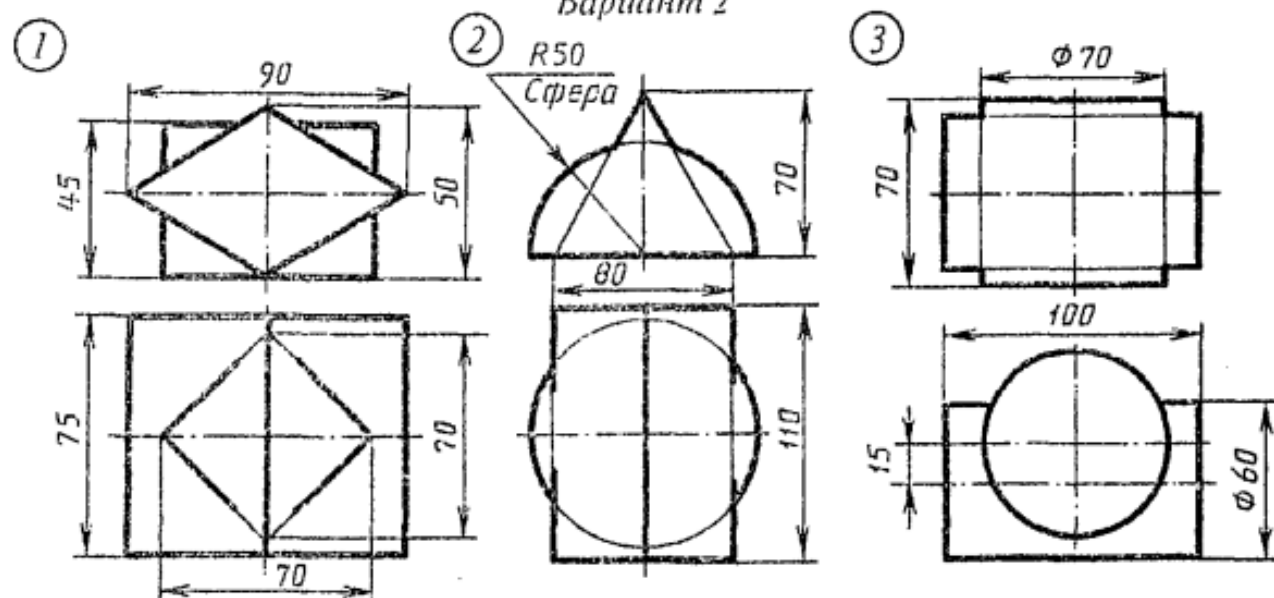
На формате А3 по двум заданным проекциям геометрических тел построить 3D модель и ассоциативный чертёж с 3-мя проекциями тел и линии их пересечения. Построить 3D модель тела, полученного в результате пересечения заданных, изобразить его аксонометрическую проекцию. Образец выполнения графической работы представлен ниже.

[illegible]

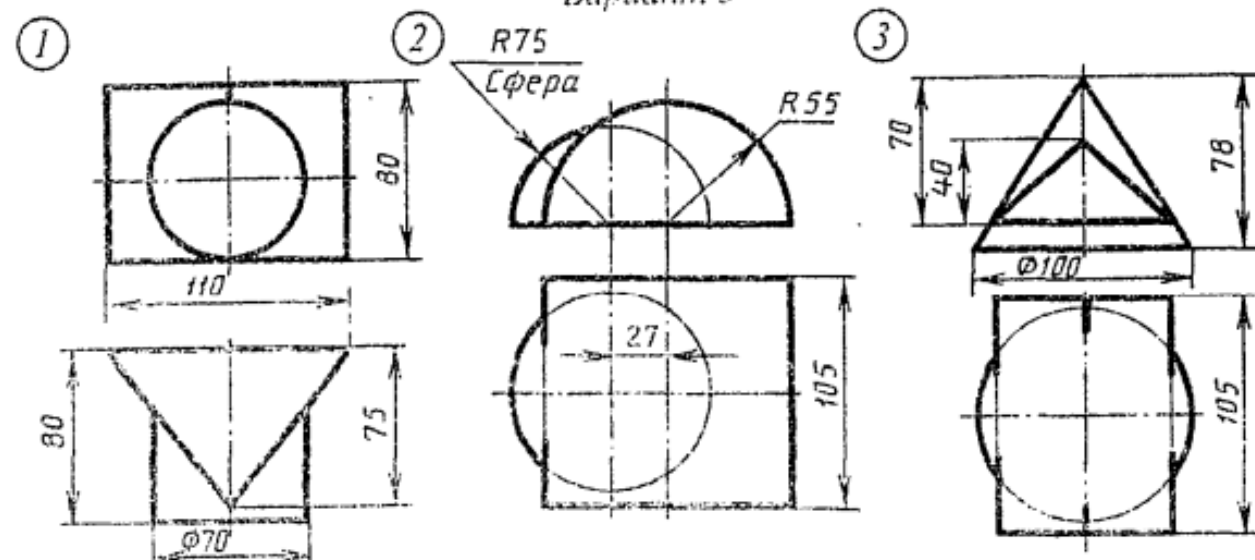
Вариант 1



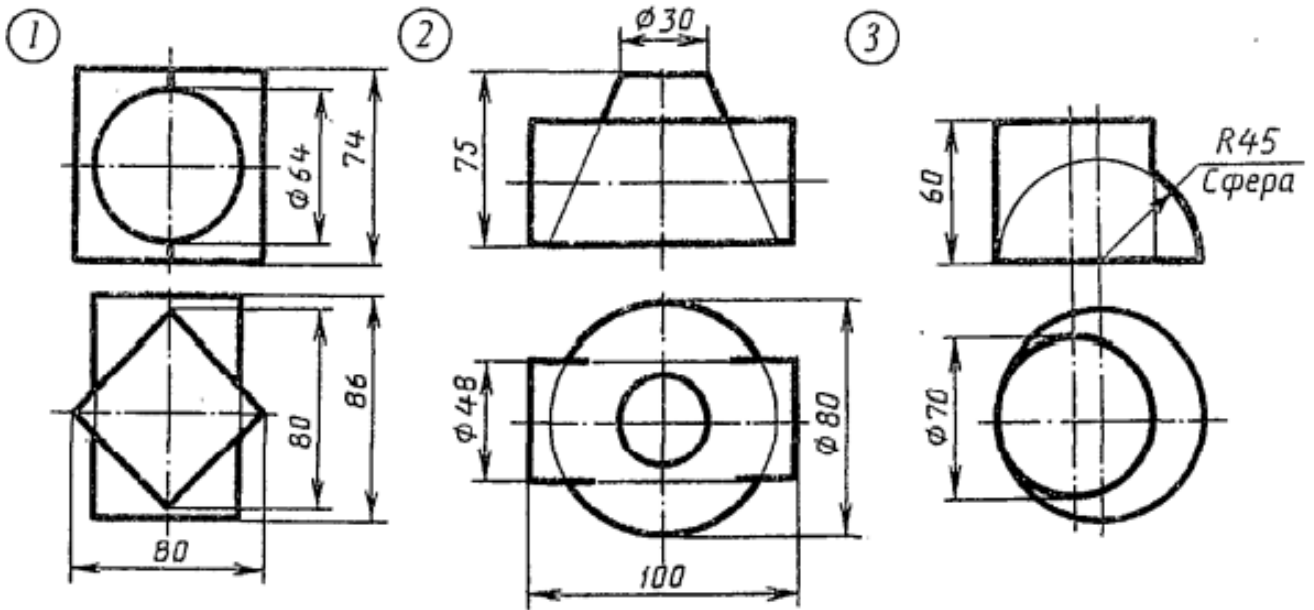
Вариант 2



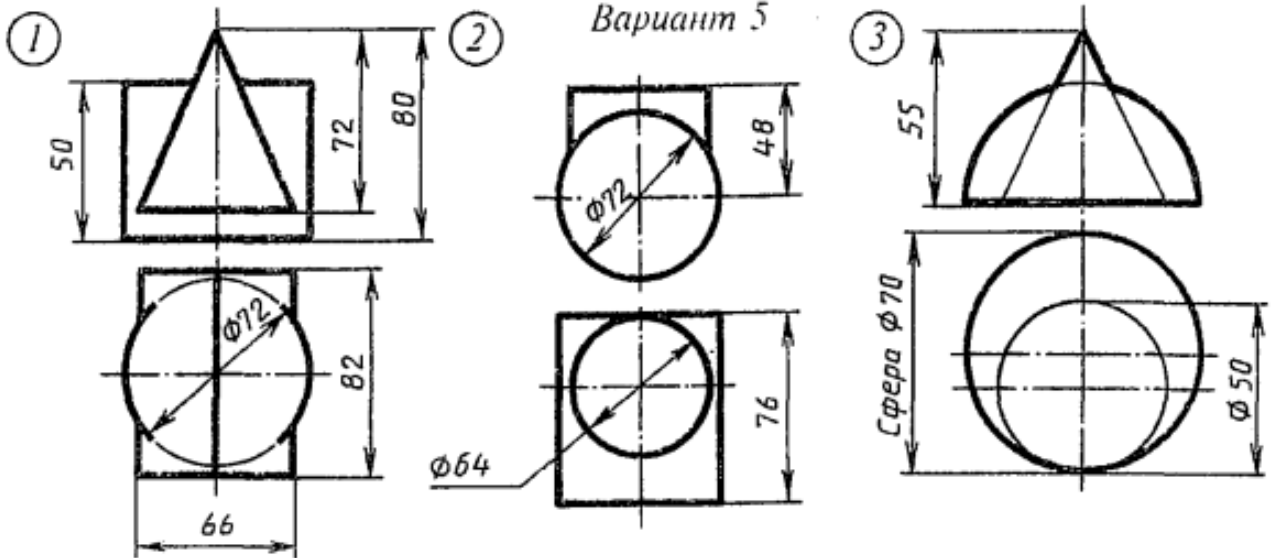
Вариант 3



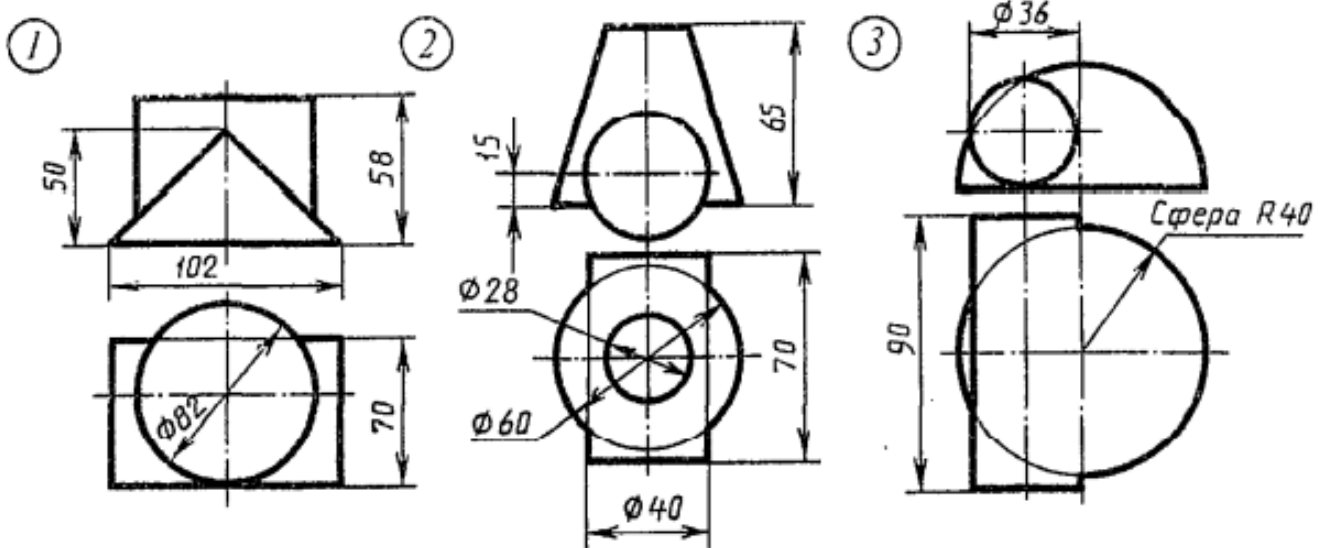
Вариант 4



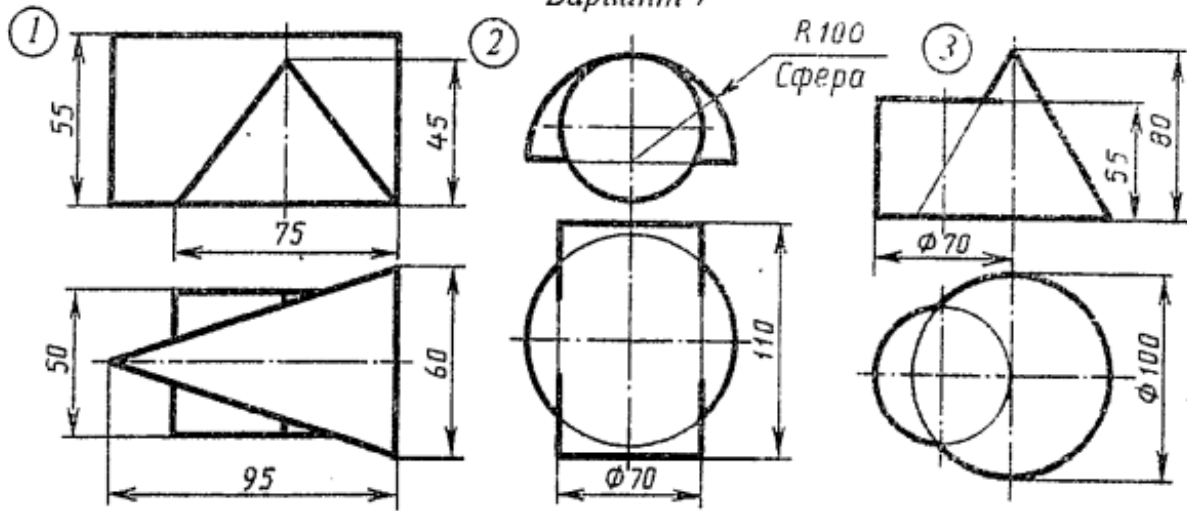
Вариант 5



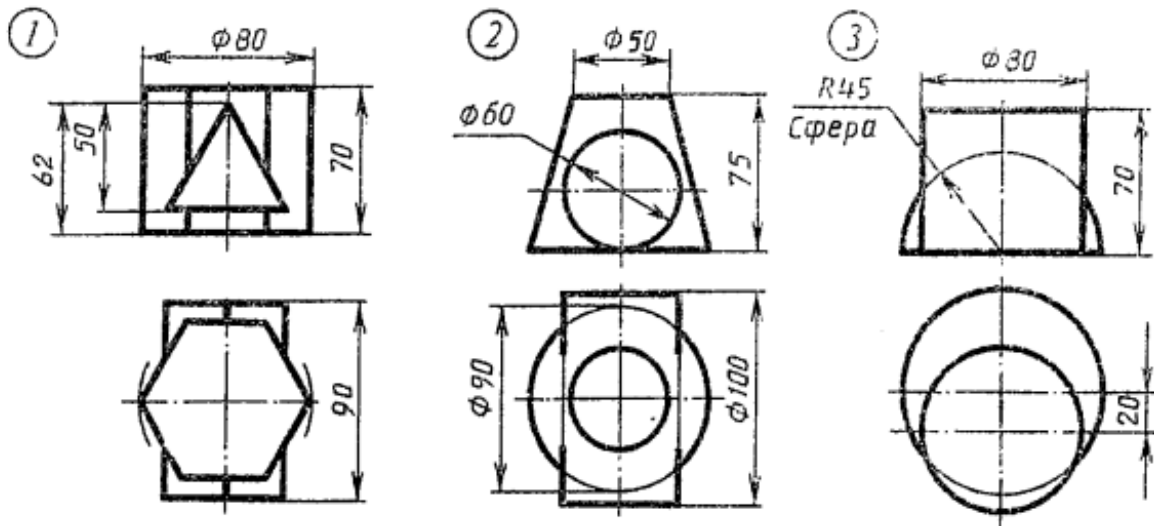
Вариант 6



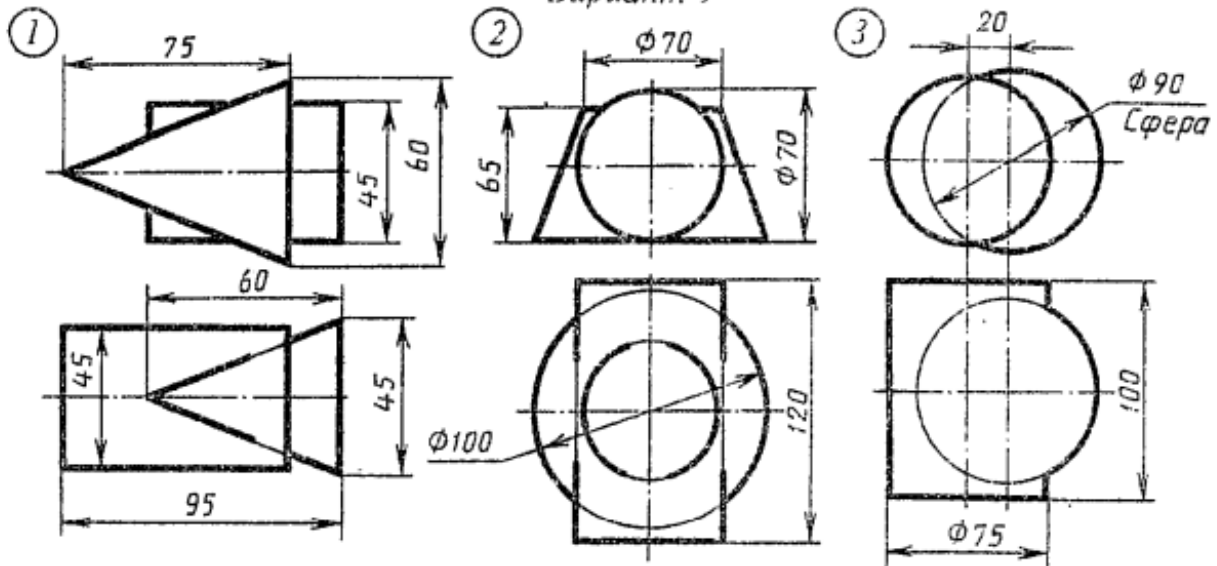
Вариант 7

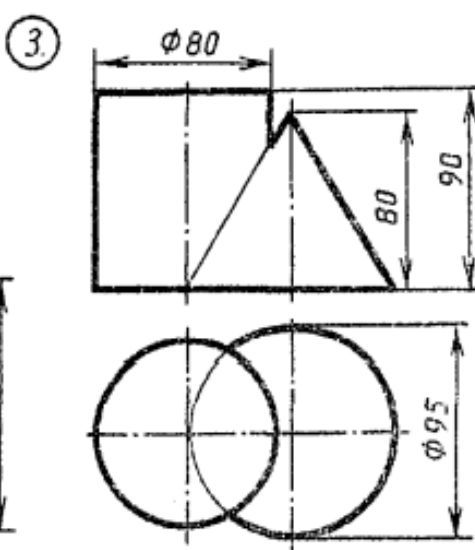
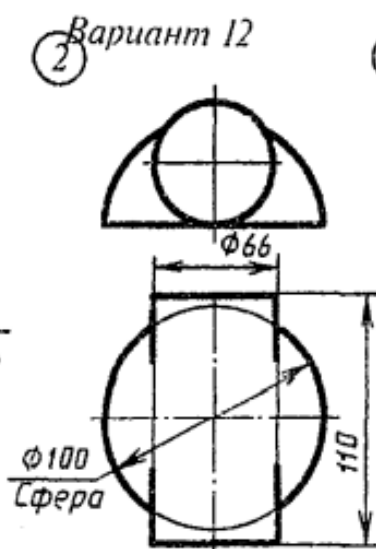
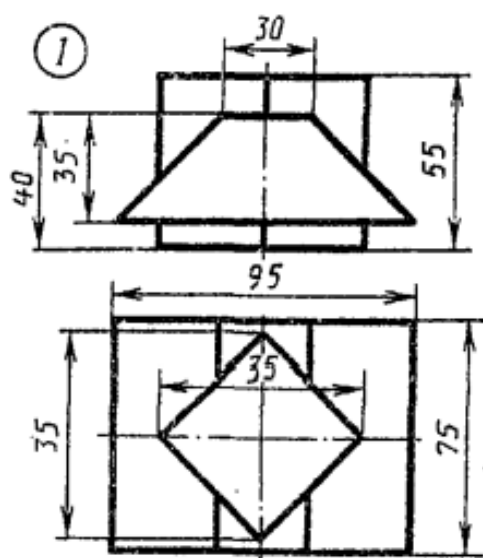
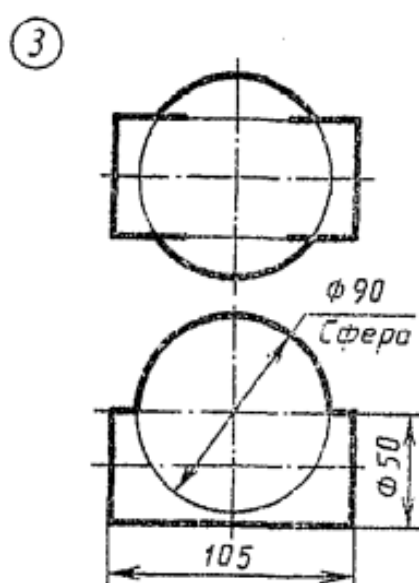
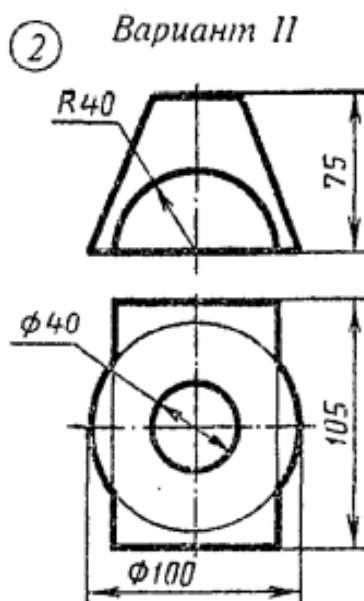
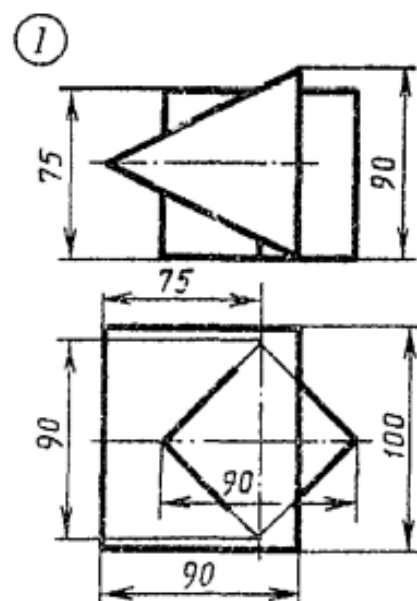
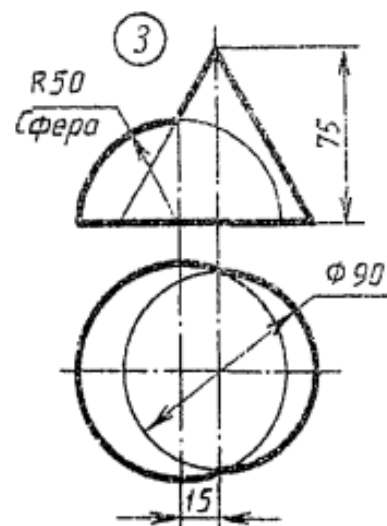
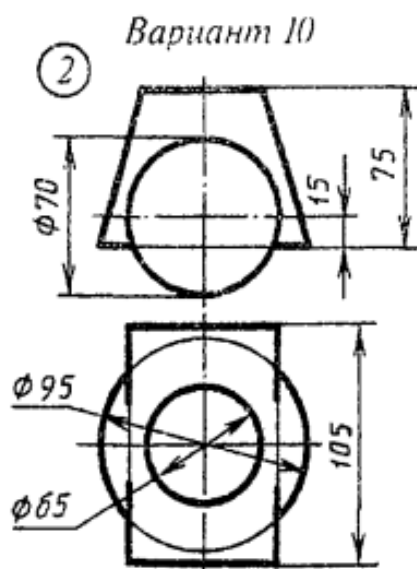
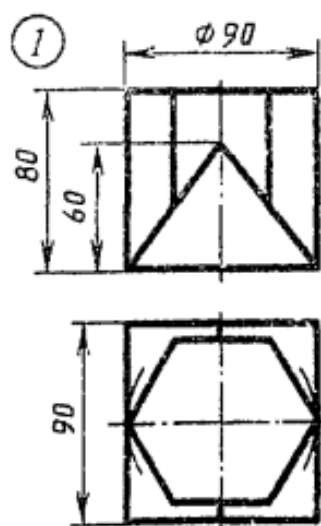


Вариант 8

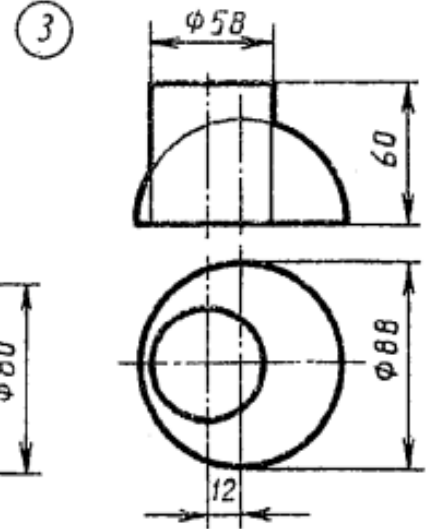
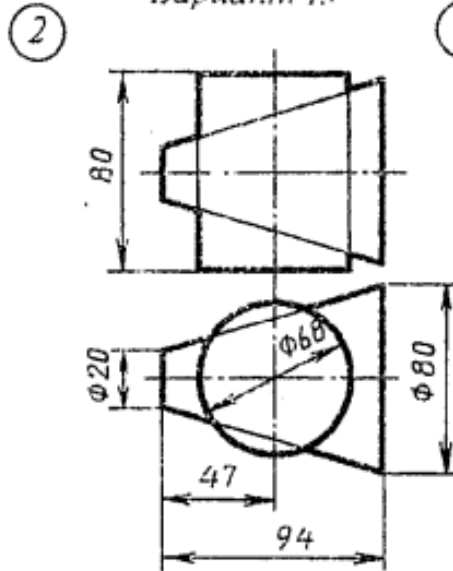
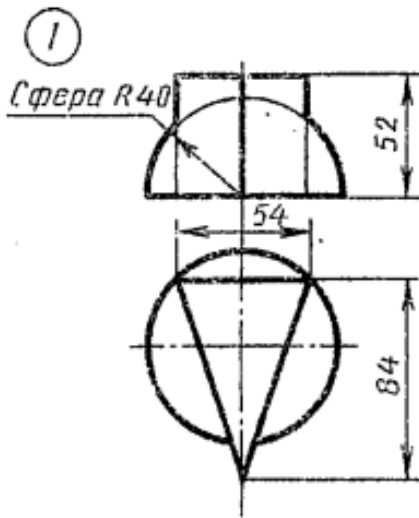


Вариант 9

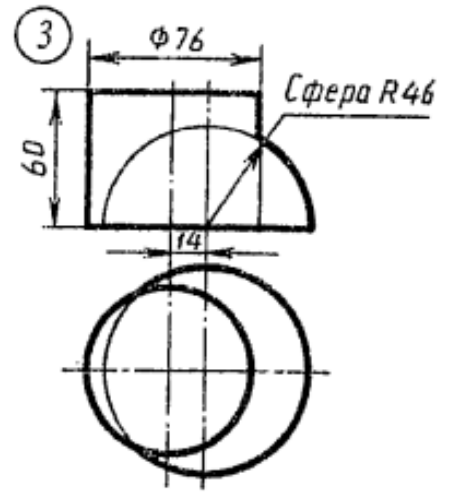
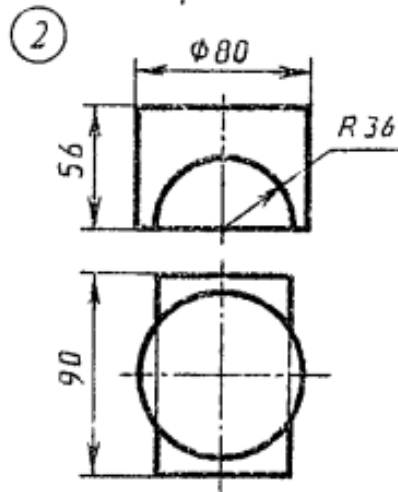
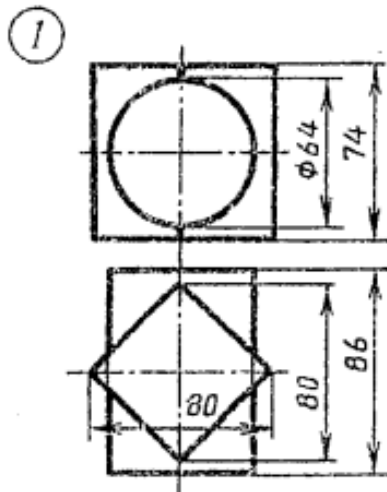




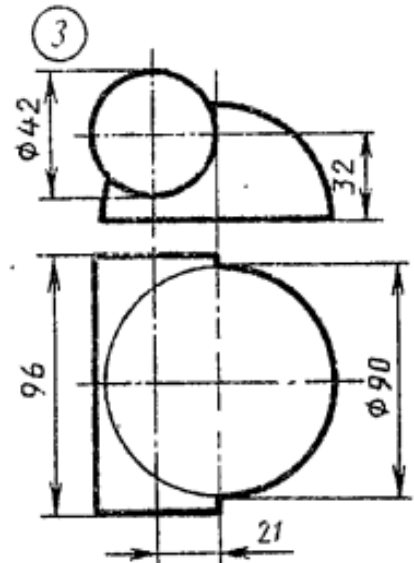
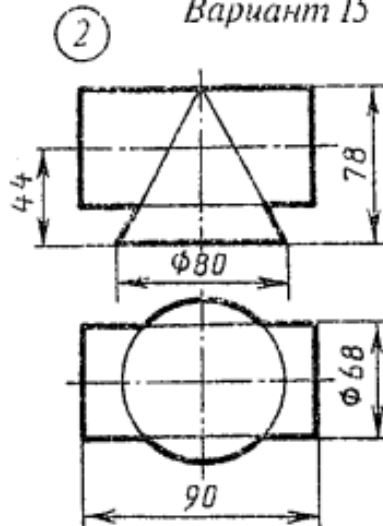
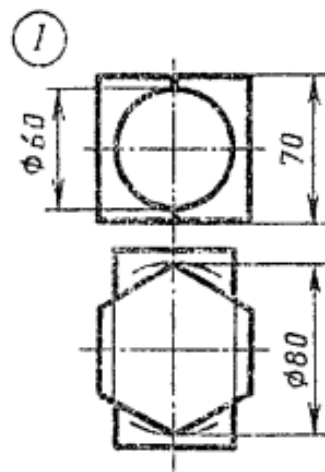
Вариант 13



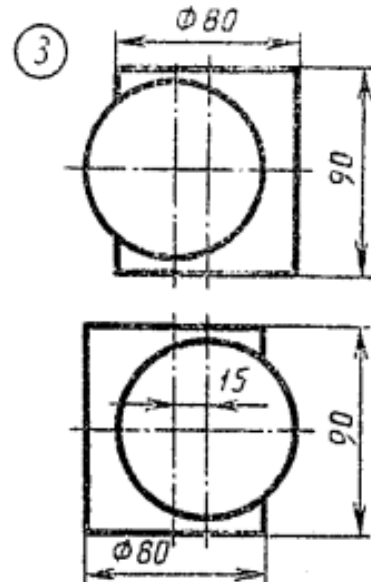
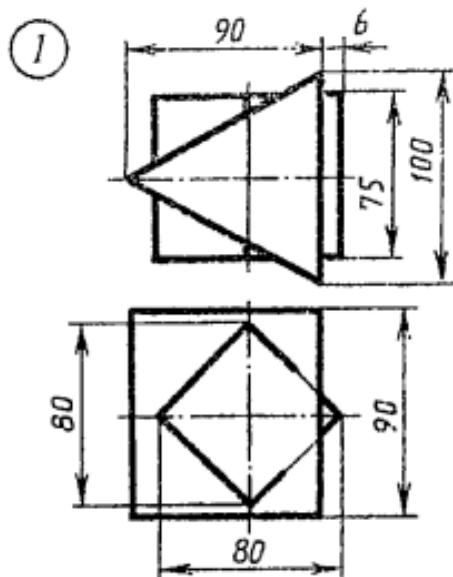
Вариант 14



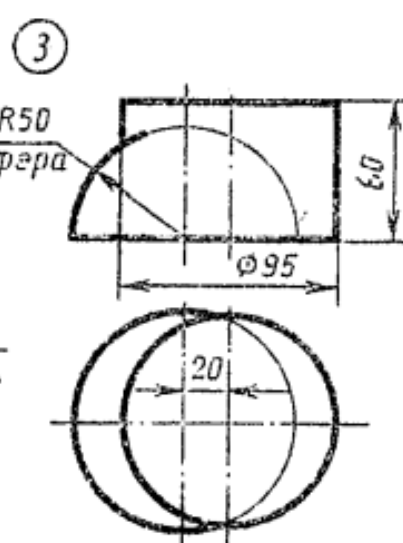
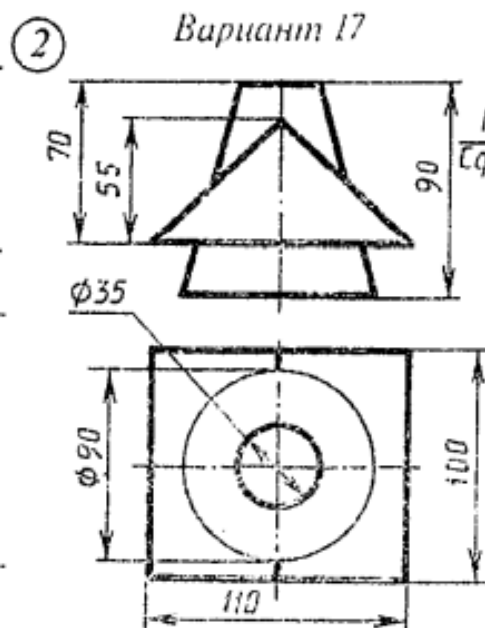
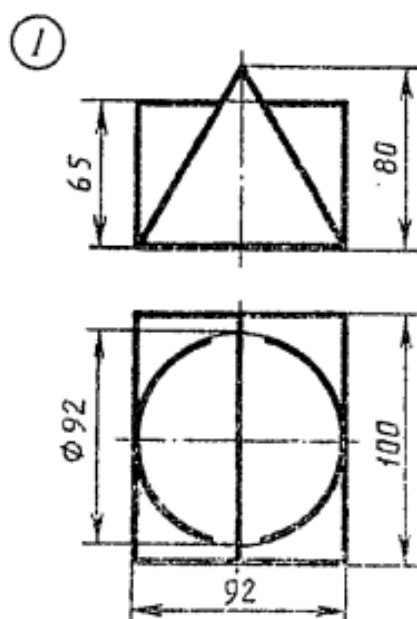
Вариант 15



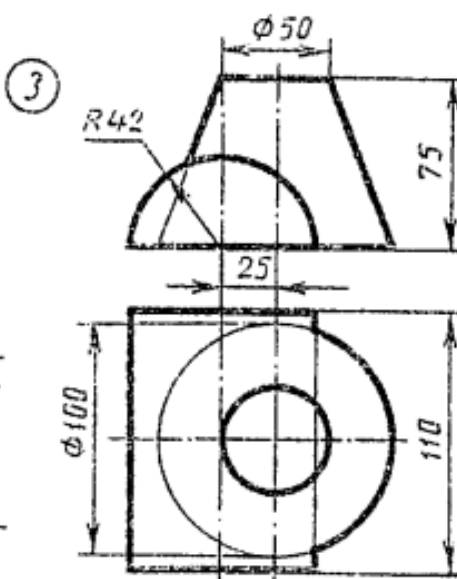
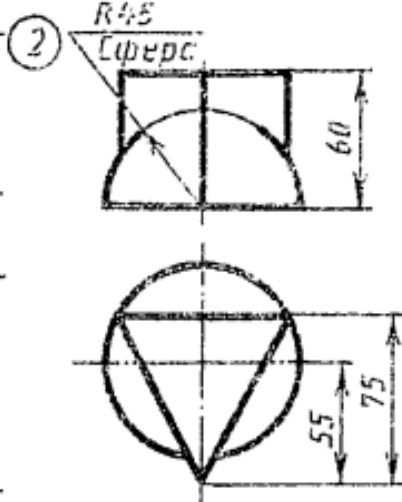
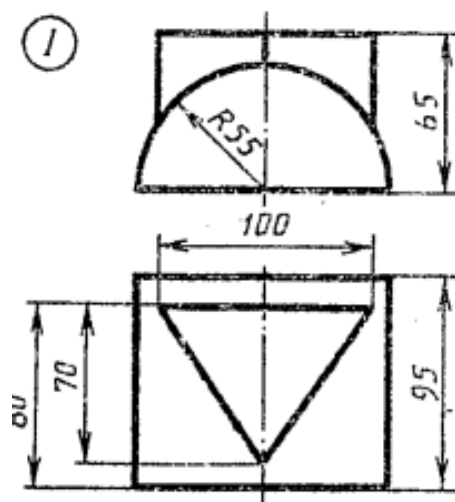
Вариант 16



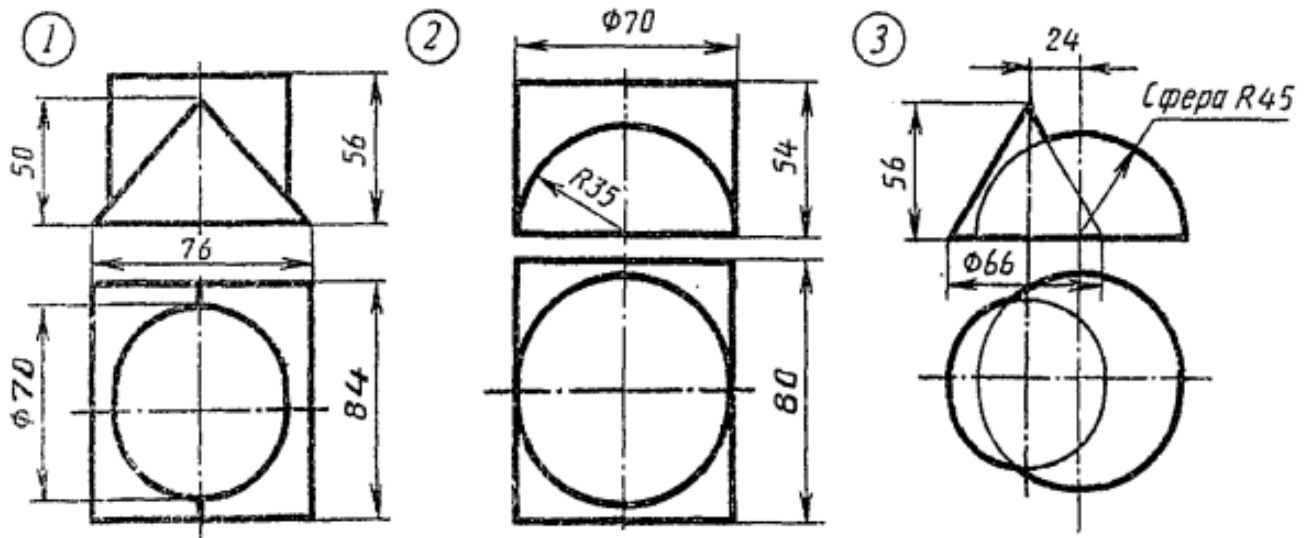
Вариант 17



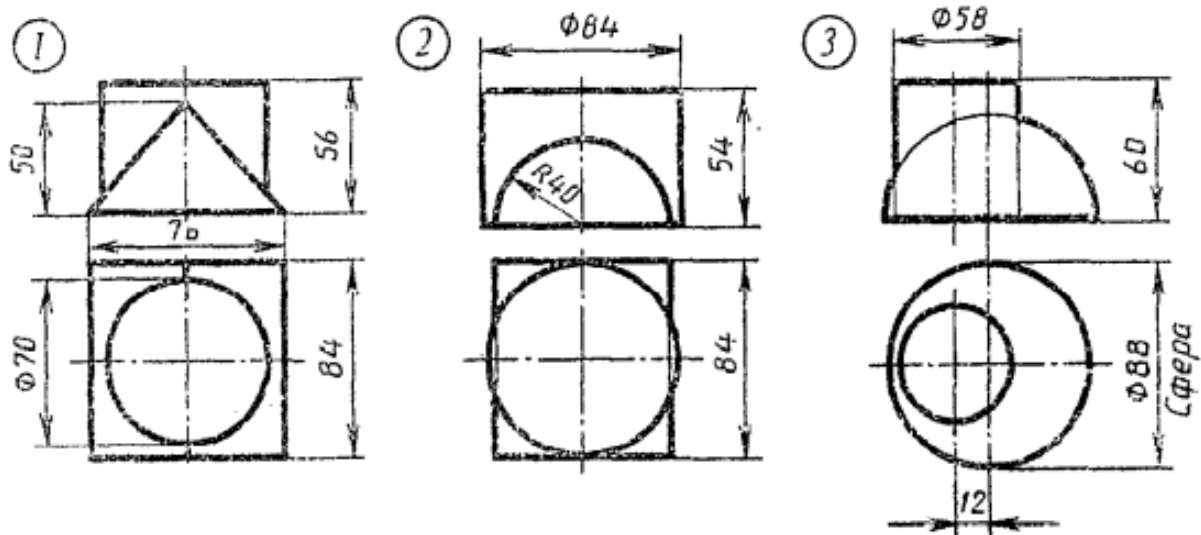
Вариант 18



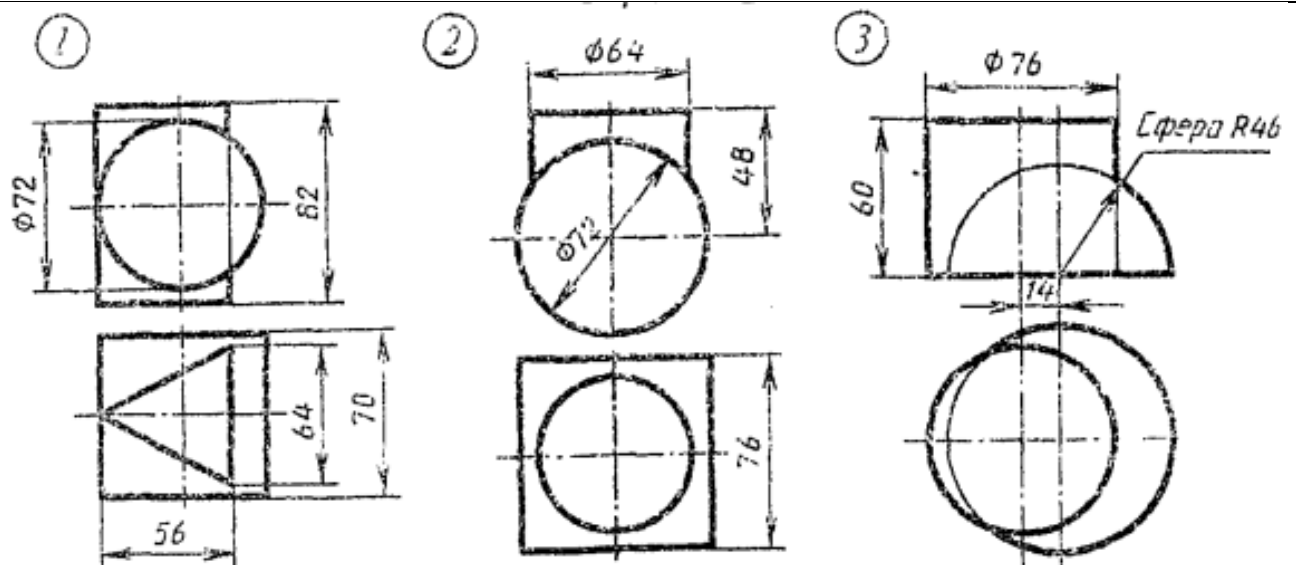
Вариант 19



Вариант 20

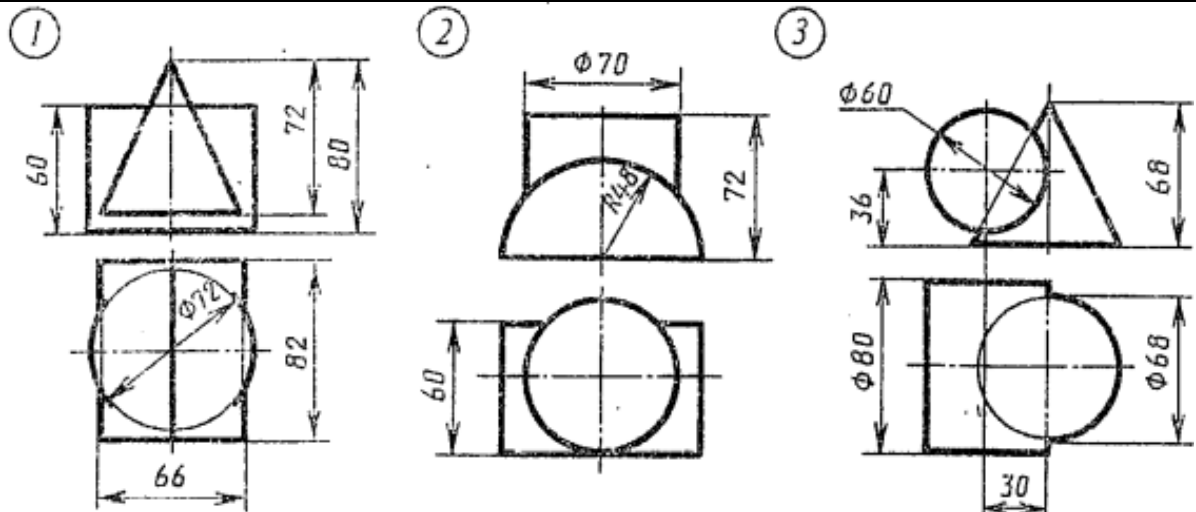


Вариант №21

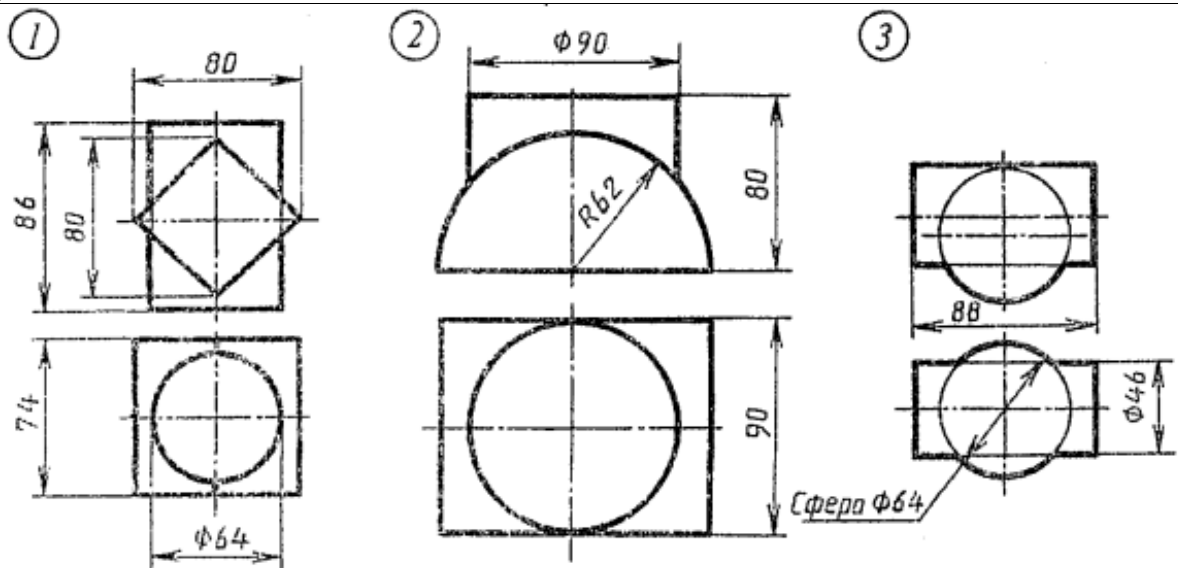




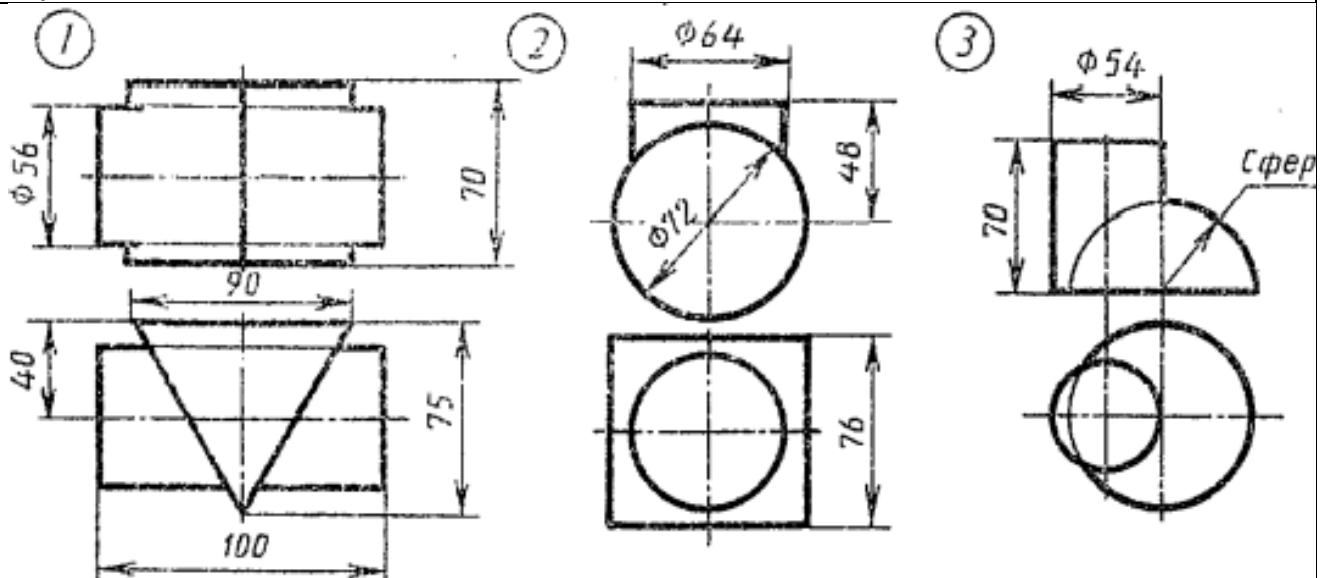
Вариант №22



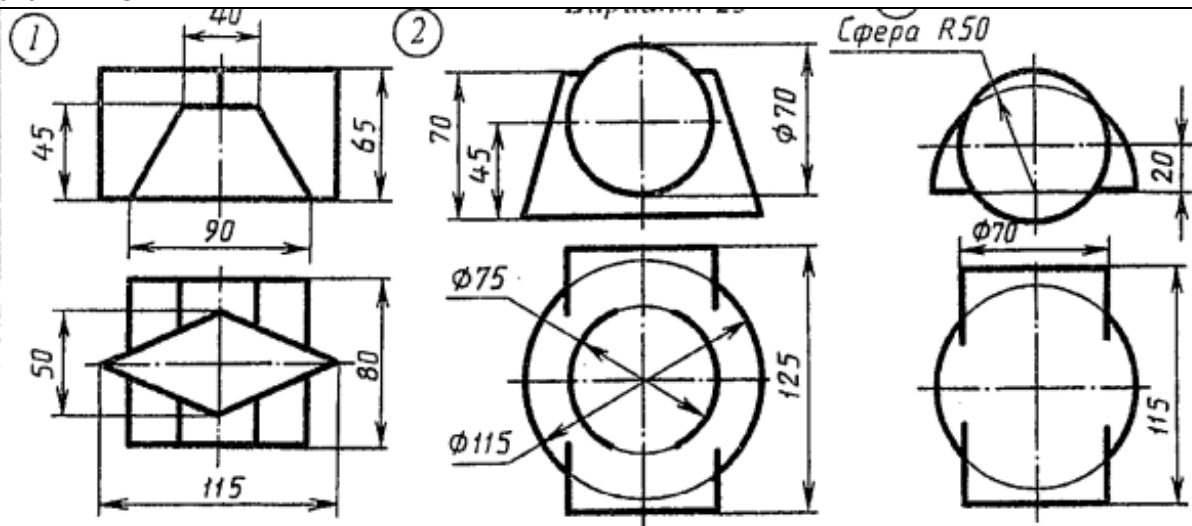
Вариант №23



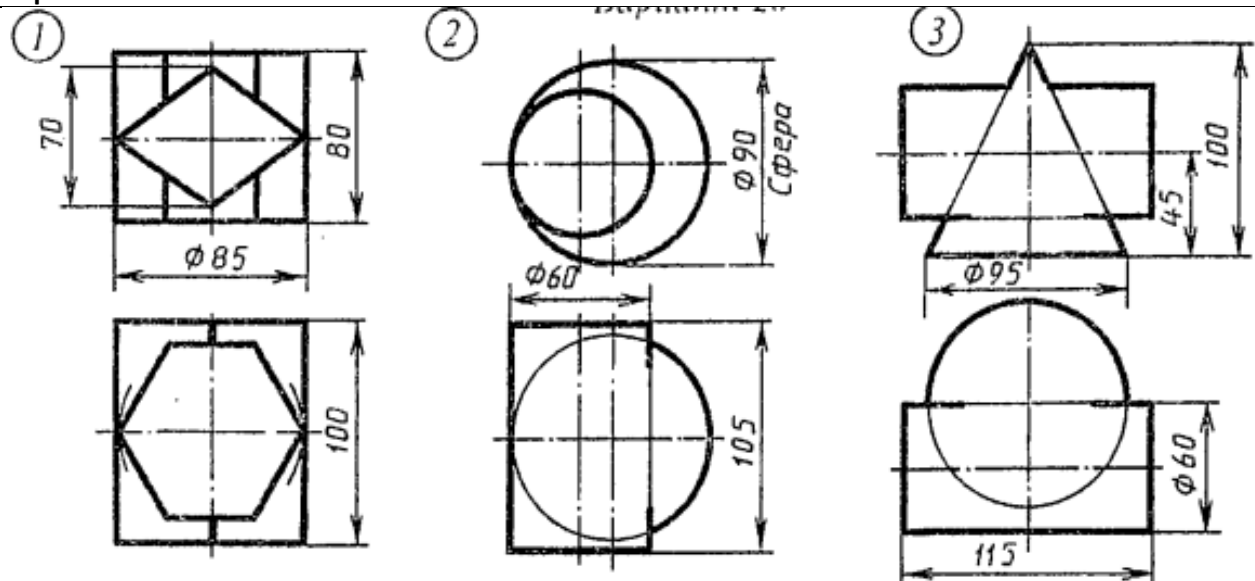
Вариант №24



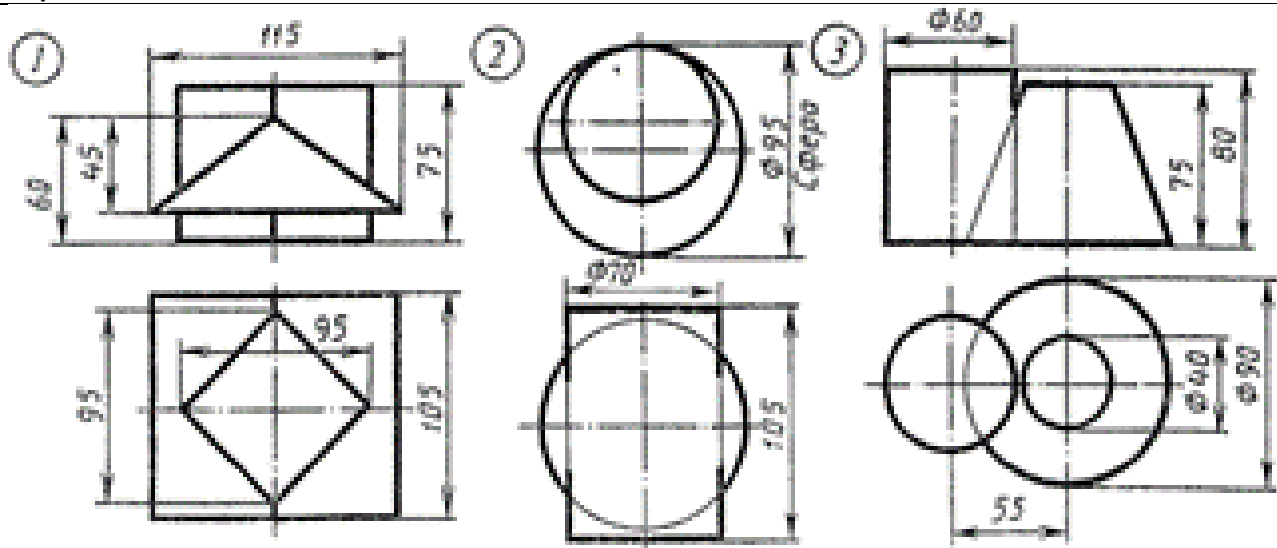
Вариант №25



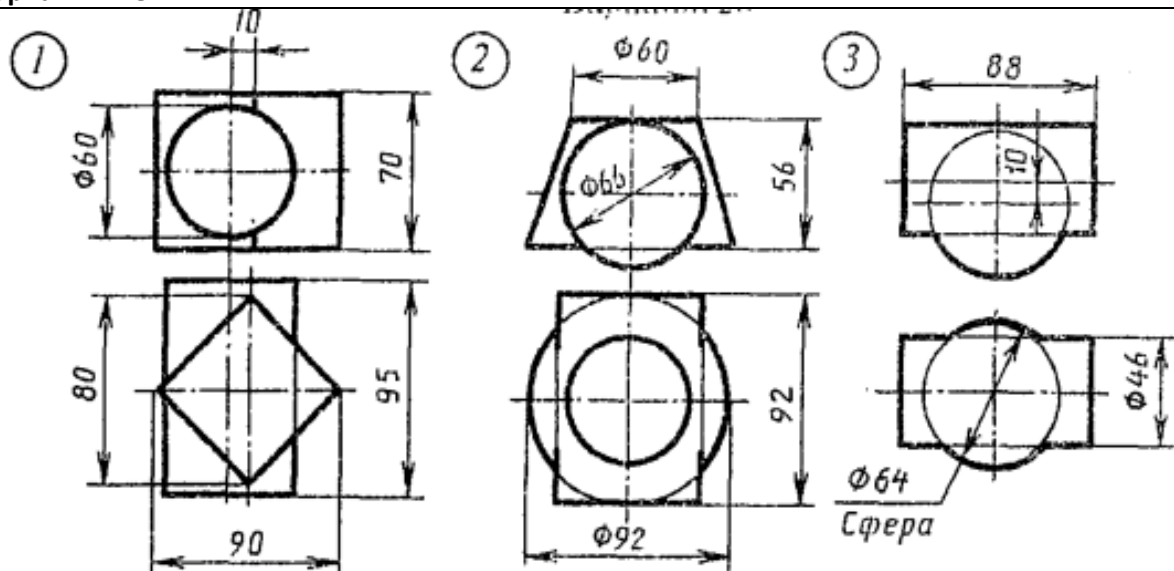
Вариант №26



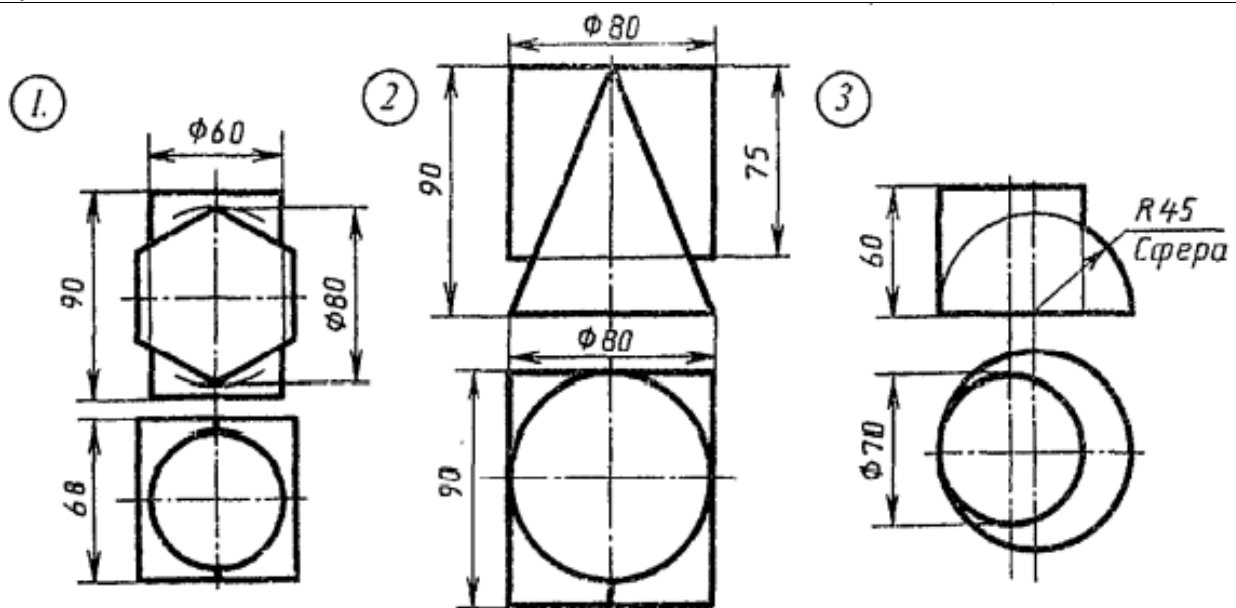
Вариант №27



Вариант №28



Вариант №29



Вариант №30

